



GRUPO
MYCASA

CATÁLOGO DE EQUIPOS

DIVISIÓN ARRENDAMIENTO

www.grupomycasa.com



GRUPO
MYCASA

GRÚAS HIDRÁULICAS ARTICULADAS

FASSI F-190.22 6.5 TON

No. Eco	GF-01
Modelo	F-190.22
Año	1999
Tipo de equipo	Grúa hidráulica articulada
Capacidad Máxima Nominal	6.5 TON
Telescopaje (largo de pluma)	6 - 11 mts
Max. Carga a 10.5 mts de radio	2.1 TON



FASSI F-210.24 9 TON

No. Eco	GF-02
Modelo	F-210A.24
Año	2008
Tipo de equipo	Grúa hidráulica articulada
Capacidad Máxima Nominal	9 TON
Telescopaje (largo de pluma)	6 - 16 mts
Max. Carga a 15 mts de radio	1.4 TON



FASSI F-210.24 9 TON

No. Eco	GF-03
Modelo	F-210A.24
Año	2009
Tipo de equipo	Grúa hidráulica articulada
Capacidad Máxima Nominal	9 TON
Telescopaje (largo de pluma)	6 - 16 mts
Max. Carga a 15 mts de radio	1.4 TON





GRUPO
MYCASA

GRÚAS HIDRÁULICAS TELESCÓPICAS

KOBELCO RK70M 5 TON

No. Eco	GH-01
Modelo	RK70M
Año	1995
Tipo de equipo	Grúa hidráulica telescópica
Capacidad Máxima Nominal	5 TON
Telescopaje (largo de pluma)	4.5 -21.2 mts
Max. Carga a 19.8 mts de radio	0.350 TON



KOBELCO RK160-2 18 TON

No. Eco	GH-02
Modelo	RK160-2
Año	1996
Tipo de equipo	Grúa hidráulica telescópica
Capacidad Máxima Nominal	18 TON
Telescopaje (largo de pluma)	6.7 -25 mts
Max. Carga a 22.7 mts de radio	0.740 TON



P&H S-35 35 TON

No. Eco	GH-05
Modelo	S-35
Año	1990
Tipo de equipo	Grúa hidráulica telescópica
Capacidad Máxima Nominal	35 TON
Telescopaje (largo de pluma)	8.2 -25.9 mts
Max. Carga a 24 mts de radio	1.4 TON



GROVE RT 75-S 50 TON

No. Eco	GH-06
Modelo	RT 75-S
Año	1983
Tipo de equipo	Grúa hidráulica telescópica
Capacidad Máxima Nominal	50 TON
Telescopaje (largo de pluma)	10.6 -31.8 mts
Max. Carga a 28 mts de radio	1.6 TON



KRUPP KMK 3045 - 45 TON

No. Eco	GH-04
Modelo	KMK 3045
Año	1993
Tipo de equipo	Grúa hidráulica telescópica
Capacidad Máxima Nominal	45 TON
Telescopaje (largo de pluma)	10 -32 mts
Max. Carga a 27.2 mts de radio	1.3 TON



LIEBHERR LT 1120 - 120TON

No. Eco	GH-03
Modelo	LT 1120
Año	1977
Tipo de equipo	Grúa hidráulica telescópica
Capacidad Máxima Nominal	120 TON
Telescopaje (largo de pluma)	14 -44 mts (58mts c/jib)
Max. Carga a 40 mts de radio	1.6 TON (0.700 TON)



LIEBHERR LTM 1220-5.1 - 220TON

No. Eco	GH-07
Modelo	LT 1220-5.1
Año	2005
Tipo de equipo	Grúa hidráulica telescópica
Capacidad Máxima Nominal	220 TON
Telescopaje (largo de pluma)	13.5 -60 mts (89mts c/jib)
Max. Carga a 55.5 mts (81MTS) de radio	4.8 TON (1.3 TON)





GRUPO
MYCASA

TRACTO CAMIONES

INTERNATIONAL PROSTAR

No. Eco	TC-01
Modelo	PROSTAR HIRISE
Año	2011
Tipo de equipo	Tracto Camión
Capacidad de arrastre	60 TON
Potencia motor	450 HP



INTERNATIONAL PROSTAR

No. Eco	TC-02
Modelo	PROSTAR HIRISE
Año	2015
Tipo de equipo	Tracto Camión
Capacidad de arrastre	60 TON
Potencia motor	450 HP



INTERNATIONAL PROSTAR

No. Eco	TC-03
Modelo	PROSTAR HIRISE
Año	2015
Tipo de equipo	Tracto Camión
Capacidad de arrastre	60 TON
Potencia motor	450 HP



INTERNATIONAL PROSTAR

No. Eco	TC-04
Modelo	PROSTAR FULL
Año	2018
Tipo de equipo	Tracto Camión
Capacidad de arrastre	60 TON
Potencia motor	450 HP



INTERNATIONAL PROSTAR

No. Eco	TC-05
Modelo	PROSTAR FULL
Año	2018
Tipo de equipo	Tracto Camión
Capacidad de arrastre	60 TON
Potencia motor	450 HP





GRUPO
MYCASA

PLATAFORMAS Y LOWBOYS

PLATAFORMAS

Marca	FEUHAUF
Largo	12 mts
Capacidad de carga	30 TON

Marca	N/A
Largo	14 mts
Capacidad de carga	30 TON



LOWBOY

Marca	CHOICE
Año	2013
Tipo de equipo	Cuello desmontable
Cama útil	8.40 mts
Capacidad de carga	60 TON



LOWBOY

Marca	TTSA
Año	2018
	Cuello desmontable / Cama modular
Cama útil	8.40 mts hasta 11 mts
Capacidad de carga	75 TON



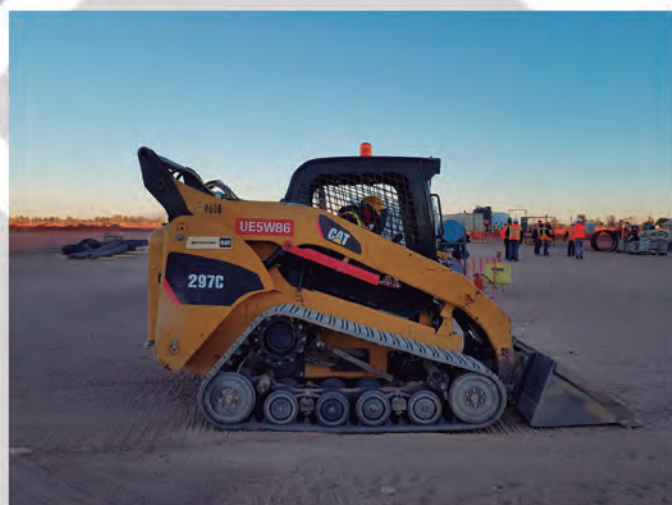


GRUPO
MYCASA

MAQUINARIA PESADA

MINICARGADOR CATERPILLAR CAT 297C

No. Eco	MC-01
Modelo	297C
Año	2005
Tipo de equipo	Minicargador sobre orugas
Capacidad Nominal de Operación	1920 kg
Peso de trabajo	4640 kg



MINICARGADOR JOHN DEERE 318E

No. Eco	MC-02
Modelo	318E
Año	2007
Tipo de equipo	Minicargador con neumáticos
Capacidad Nominal de Operación	885 kg
Peso de trabajo	1771 kg



RETROEXCAVADORA TEREX TLB 844X4

No. Eco	RE-02
Modelo	TLB 844X4
Año	2016
Tipo de equipo	Retroexcavadora
Potencia neta del motor	90 hp @ 2200 rpm
Peso operativo	7500 kg
Profundidad máxima	4.74 M
Altura máxima c/carga	3.31 M



RETROEXCAVADORA NEW HOLLAND LB110

No. Eco	RE-01
Modelo	LB 110
Año	2007
Tipo de equipo	Retroexcavadora
Potencia neta del motor	100 hp @ 2100 rpm
Peso operativo	7000 kg
Profundidad máxima	4.4 M
Altura máxima c/carga	3.33 M



EXCAVADORA KOBELCO SK 350

No. Eco	EX-01
Modelo	SK 350
Año	2011
Tipo de equipo	Excavadora sobre orugas
Potencia neta del motor	280 hp @ 2100 rpm
Peso operativo	36,700 kg
Profundidad máxima	7.56 M
Altura máxima c/carga	1.4 m3



RODILLO COMPACTADOR CAT CB-24

No. Eco	RC-01
Modelo	CB-24
Año	2008
Tipo de equipo	Rodillo compactador tandem
Potencia neta del motor	32 hp @ 2800 rpm
Peso operativo	2,700 kg
Ancho de rodillo	1200 mm





GRUPO
MYCASA

EQUIPOS PARA CONSTRUCCIÓN

PLANTAS DE LUZ

Tipo de equipo	Marcas / Modelos	Especificaciones
PLANTAS DE LUZ	<ul style="list-style-type: none"> - MQ POWER LT-12 - WACKER NEUSON LTN 6L - GENIE TLM 400N 	<ul style="list-style-type: none"> - Motor diesel - 10 - 12.5 HP - 6 - 7KW - 60 Hz - 120/240V



GENERADORES ELÉCTRICOS A DIESEL

Tipo de equipo	Marcas / Modelos	Especificaciones
<p align="center">GENERADORES ELÉCTRICOS A DIESEL</p>	<ul style="list-style-type: none"> - FG WILSON P 110 E - FG WILSON P 150 E - MILLER BIG BLU 400 	<ul style="list-style-type: none"> - 110KVA - 150 KVA - 40 - 410 A



MAQUINA DE SOLDAR A GASOLINA

Tipo de equipo	Marcas / Modelos	Especificaciones
<p align="center">MAQUINA DE SOLDAR A GASOLINA</p>	<ul style="list-style-type: none"> - LINCOLN RANGER 305 - MILLER 	<ul style="list-style-type: none"> - 23HP - 29 V - 300 Amp



MAQUINA DE SOLDAR

Tipo de equipo	Marcas / Modelos	Especificaciones
<p align="center">MAQUINA DE SOLDAR</p>	<ul style="list-style-type: none"> - Infra MI-375 - Infra MI-3-500 - Miller 250 - Lincoln 350 - Lincoln DC600 	<ul style="list-style-type: none"> - 350 amp - 400 amp





GRUPO
MYCASA

AV. REVOLUCION 1625 2DO PISO, COL. SAN ANGEL
DEL. ALVARO OBREGON DISTRITO FEDERAL
CP. 01000, CDMX. **TEL. 1541 1390**

DIVISIÓN ARRENDAMIENTO

www.grupomycasa.com