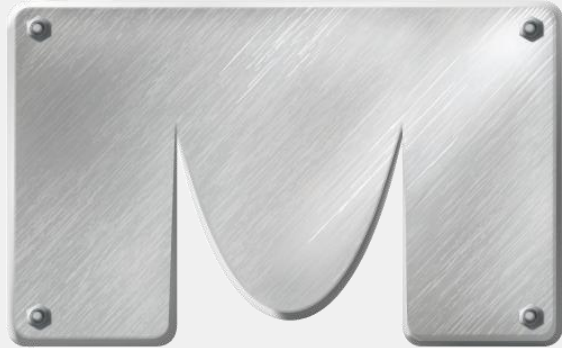




EMPRESA 100%
MEXICANA



GRUPO MYCASA

CONSTRUCCIÓN DE IDEAS

CATÁLOGO
ARRENDAMIENTO



60 AÑOS

ARRENDAMIENTO

GRUPO MYCASA cuenta con un extenso inventario de equipos y herramientas, los cuáles a través de nuestra **DIVISIÓN DE ARRENDAMIENTO**, ponemos a su disposición.

Nuestro grupo ha contribuido en la realización de proyectos de alto impacto, brindando soluciones en maniobras y montajes al mejor costo, con amplia experiencia, calidad, seguridad y puntualidad.



OFRECEMOS

- Equipo para cargas y maniobras especializadas.
- Personal altamente capacitado.
- Equipos certificados.
- Flotilla propia que facilita el traslado y arribo puntual de nuestras unidades para maniobras.
- Traslado de cargas con tráileres de cama baja «low boys»

Nuestros servicios los ofrecemos en toda la república, con rentas por maniobra, semanal o mensual. La puntualidad y compromiso con nuestros clientes es algo que nos enorgullece.



ÍNDICE

1.- GRUAS



2.- TRACTO CAMIONES



3.- EQUIPOS DE ARRASTRE





GRÚAS



SANY SAC7000T7 700 TON

○ No. Eco :	GH-SA01
○ Modelo :	SAC7000T7
○ Año :	2022
○ Tipo de equipo :	Todo terreno (AT)
○ Capacidad máxima nominal :	700 TON
○ Longitud de pluma básica:	17.2 mts – 90.1 mts
○ Longitud de jib con superlift:	39 mts – 63 mts
○ Contrapesos :	163 TON



ZOOMLION ZAT 4500 500 TON

 ZOOMLION

○ No. Eco :	GH-11
○ Modelo :	ZAT 4500
○ Año :	2024
○ Tipo de equipo :	Todo terreno (AT)
○ Capacidad máxima nominal :	500 TON
○ Longitud de pluma básica:	15.4 mts - 90 mts
○ Longitud de jib con superlift:	24.5 mts - 48.5 mts
○ Contrapesos :	150 TON



 ZOOMLION

ZOOMLION ZTK45000 100 TON

○ No. Eco :	GA-04
○ Modelo :	ZTK 45000
○ Año :	2024
○ Tipo de equipo :	Grúa Articulada
○ Capacidad máxima nominal :	100 TON
○ Longitud de pluma básica:	6.0 mts – 22.0 mts
○ Contrapesos :	22 TON



ZOOMLION ZTC1300H 130 TON

 ZOOMLION

○ No. Eco :	GH-11
○ Modelo :	ZTC 1300
○ Año :	2024
○ Tipo de equipo :	Grúa montada sobre camión
○ Capacidad máxima nominal :	130 TON
○ Longitud de pluma básica:	13.7 mts - 75.0 mts
○ Contrapesos :	40 TON





ZOOMLION ZAT 3000 300 TON

○ No. Eco :	GH-01
○ Modelo :	ZAT 3000
○ Año :	2021
○ Tipo de equipo :	Todo terreno (AT)
○ Capacidad máxima nominal :	300 TON
○ Longitud de pluma básica:	13.4 mts - 80 mts
○ Longitud de jib:	12.0 mts - 36 mts
○ Contrapesos:	90 TON



 ZOOMLION

ZOOMLION ZAT 2500 250 TON

○ No. Eco :	GH-02
○ Modelo :	ZAT 2500
○ Año :	2024
○ Tipo de equipo :	Todo terreno (AT)
○ Capacidad máxima nominal :	250 TON
○ Longitud de pluma básica:	14.6 mts – 88.0 mts
○ Longitud de jib:	10.4 mts – 33.5 mts
○ Contrapesos:	72 TON



 ZOOMLION

ZOOMLION ZAT 1600 160 TON

○ No. Eco :	GH-03
○ Modelo :	ZAT 1600
○ Año :	2023
○ Tipo de equipo :	Todo terreno (AT)
○ Capacidad máxima nominal :	160 TON
○ Longitud de pluma básica:	14.6 mts – 88.0 mts
○ Longitud de jib:	10.4 mts – 17.5 mts
○ Contrapesos:	59 TON





XCMG XCT130_I 130 TON

○ No. Eco :	GH-04
○ Modelo :	XCT130_I
○ Año :	2021
○ Tipo de equipo :	Grúa Hidráulica montada sobre camión
○ Capacidad máxima nominal :	130 TON
○ Longitud de pluma básica:	13.8 mts - 75 mts
○ Longitud de jib:	10.0 mts - 34.5 mts
○ Contrapesos:	53 TON



GROVE

GROVE GMK4100L 100 TON

○ No. Eco :	GH-05
○ Modelo :	GMK 4100L
○ Año :	2010
○ Tipo de equipo :	Todo terreno (AT)
○ Capacidad máxima nominal :	100 TON
○ Longitud de pluma basica :	11 mts - 60 mts
○ Contrapesos:	26 TON



ZOOMLION ZTC 1000H 100 TON

 ZOOMLION

○ No. Eco :	GH-06
○ Modelo :	ZTC 1000H
○ Año :	2021
○ Tipo de equipo :	Grúa hidráulica montada sobre camión
○ Capacidad máxima nominal :	100 TON
○ Longitud de pluma básica:	12.5 mts - 65.6 mts
○ Longitud de jib:	10.4 mts - 17.5 mts
○ Contrapesos:	32 TON



ZOOM LION ZMC 85 85 TON

 ZOOMLION

○ No. Eco :	GH-07
○ Modelo :	ZMC 85
○ Año :	2018
○ Tipo de equipo :	Todo terreno (AT)
○ Capacidad máxima nominal :	85 TON
○ Longitud de pluma básica:	12 mts - 46 mts
○ Longitud de jib:	9.5 mts - 16 mts
○ Contrapesos:	9 TON





TEREX RT 780 80 TON

○ No. Eco :	GH-08
○ Modelo :	RT 780
○ Año :	2010
○ Tipo de equipo :	Todo terreno (AT)
○ Capacidad máxima nominal :	80 TON
○ Longitud de pluma básica:	38 MTS
○ Max. Carga a (34.6 mts) de radio :	1.6 TON





XCMG QY55 55 TON

○ No. Eco :	GH-09
○ Modelo :	QY55
○ Año :	2023
○ Tipo de equipo :	Grúa Hidráulica montada sobre camión
○ Capacidad máxima nominal :	55 TON
○ Longitud de pluma básica:	12.3 mts - 48 mts
○ Longitud de jib:	9.5 mts - 16-0 mts
○ Contrapesos:	15 TON





XCMG XCT55L6 55 TON

○ No. Eco :	GH-10
○ Modelo :	XCT55L6
○ Año :	2017
○ Tipo de equipo :	Grúa Hidráulica montada sobre camión
○ Capacidad máxima nominal :	55 TON
○ Longitud de pluma básica:	11.2 mts – 50 mts
○ Longitud de jib:	9.2 mts – 16 mts
○ Contrapesos:	9.5 TON



PALFINGER PK76002 23 TON



○ No. Eco :	GA-01
○ Modelo :	PK76002
○ Año :	2016
○ Tipo de equipo :	Grúa Articulada
○ Capacidad máxima nominal :	23 TON
○ Longitud de pluma básica:	4.4 mts - 20.3 mts
○ Max. Carga a (20 mts) de radio :	2.5 TON





FASSI F-210.24 9 TON

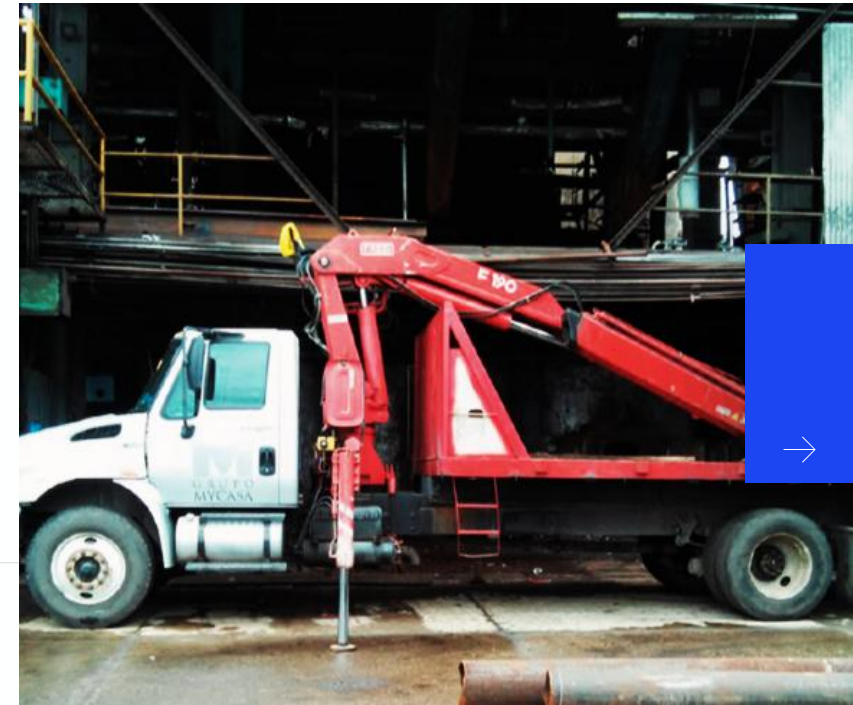
○ No. Eco :	GA-02
○ Modelo :	F-210A.24
○ Año :	2008
○ Tipo de equipo :	Grúa hidráulica articulada
○ Capacidad máxima nominal :	9 TON
○ Longitud de pluma básica:	6 - 16 mts
○ Max. Carga a 15 mts de radio :	1.4 TON



○ No. Eco :	GA-03
○ Modelo :	F-190.22
○ Año :	1999
○ Tipo de equipo :	Grúa hidráulica articulada
○ Capacidad máxima nominal :	6.5 TON
○ Longitud de pluma básica :	6 - 11 mts
○ Max. Carga a 10.5 mts de radio :	2.1 TON

FASSI

FASSI F-190.22 6.5 TON





EMPRESA 100%
MEXICANA

TRACTO CAMIONES

Y EQUIPOS DE ARRASTRE



TRACTO CAMIONES

○ No. Eco :	TC-01
○ Modelo :	PROSTAR
○ Marca:	INTERNATIONAL
○ Año :	2011
○ Tipo de equipo :	Tracto Camión
○ Capacidad de arrastre:	60 TON
○ Potencia del motor:	450 HP 1,800 RPM

○ No. Eco :	TC-02
○ Modelo :	PROSTAR
○ Marca:	INTERNATIONAL
○ Año :	2015
○ Tipo de equipo :	Tracto Camión
○ Capacidad de arrastre:	60 TON
○ Potencia del motor:	450 HP 1,800 RPM

○ No. Eco :	TC-03
○ Modelo :	PROSTAR
○ Marca:	INTERNATIONAL
○ Año :	2015
○ Tipo de equipo :	Tracto Camión
○ Capacidad de arrastre:	60 TON
○ Potencia del motor:	450 HP 1,800 RPM

○ No. Eco :	TC-04
○ Modelo :	PROSTAR
○ Marca:	INTERNATIONAL
○ Año :	2018
○ Tipo de equipo :	Tracto Camión
○ Capacidad de arrastre:	60 TON
○ Potencia del motor:	450 HP 1,800 RPM

○ No. Eco :	TC-05
○ Modelo :	CASCAIDA
○ Marca:	FREIGHTLINER
○ Año :	2011
○ Tipo de equipo :	Tracto Camión
○ Capacidad de arrastre:	60 TON
○ Potencia del motor:	450 HP 1,800 RPM

○ No. Eco :	TC-06
○ Modelo :	PROSTAR
○ Marca:	INTERNATIONAL
○ Año :	2012
○ Tipo de equipo :	Tracto Camión
○ Capacidad de arrastre:	60 TON
○ Potencia del motor:	450 HP 1,800 RPM



TRACTO CAMIONES



TRACTO CAMIONES



PLATAFORMAS

1 UNIDAD

- | | |
|-----------------------|-----------------|
| ○ Marca: | FRUEHAUF |
| ○ Largo : | 7 MTS |
| ○ Capacidad de carga: | 20 TON |

6 UNIDADES

- | | |
|-----------------------|---------------|
| ○ Marca: | ATRO |
| ○ Largo : | 12 MTS |
| ○ Capacidad de carga: | 30 TON |



PLATAFORMAS



LOWBOYS

LOWBOY CHOICE 60 TON



- Marca: **CHOICE**
- Año : **2013**
- Tipo de equipo: **Cuello desmontable**
- Cama útil: **8.40 mts**
- Capacidad de carga: **60 TON**

LOWBOY TTSA 100 TON



- No Eco: **LB-01**
- Marca: **TTSA**
- Año : **2024**
- Tipo de equipo: **Cuello desmontable y cama modular**
- Cama útil: **9.10 a 12.4 mts**
- Capacidad de carga: **100 TON**
- No Eco: **LB-02**
- Marca: **TTSA**
- Año : **2020**
- Tipo de equipo: **Cuello desmontable y cama modular**
- Cama útil: **9.10 a 12.4 mts**
- Capacidad de carga: **100 TON**



LOWBOYS



LOWBOYS



60 AÑOS



GRUPO
MYCASA

www.grupomycasa.com